

OCUPACIÓN Y EMPLEO

Tecate B.C. | 2018 - IV



Indicadores de Ocupación | Promedio Anual 2018



55,004

Población Económicamente Activa



1,586

Población Desocupada

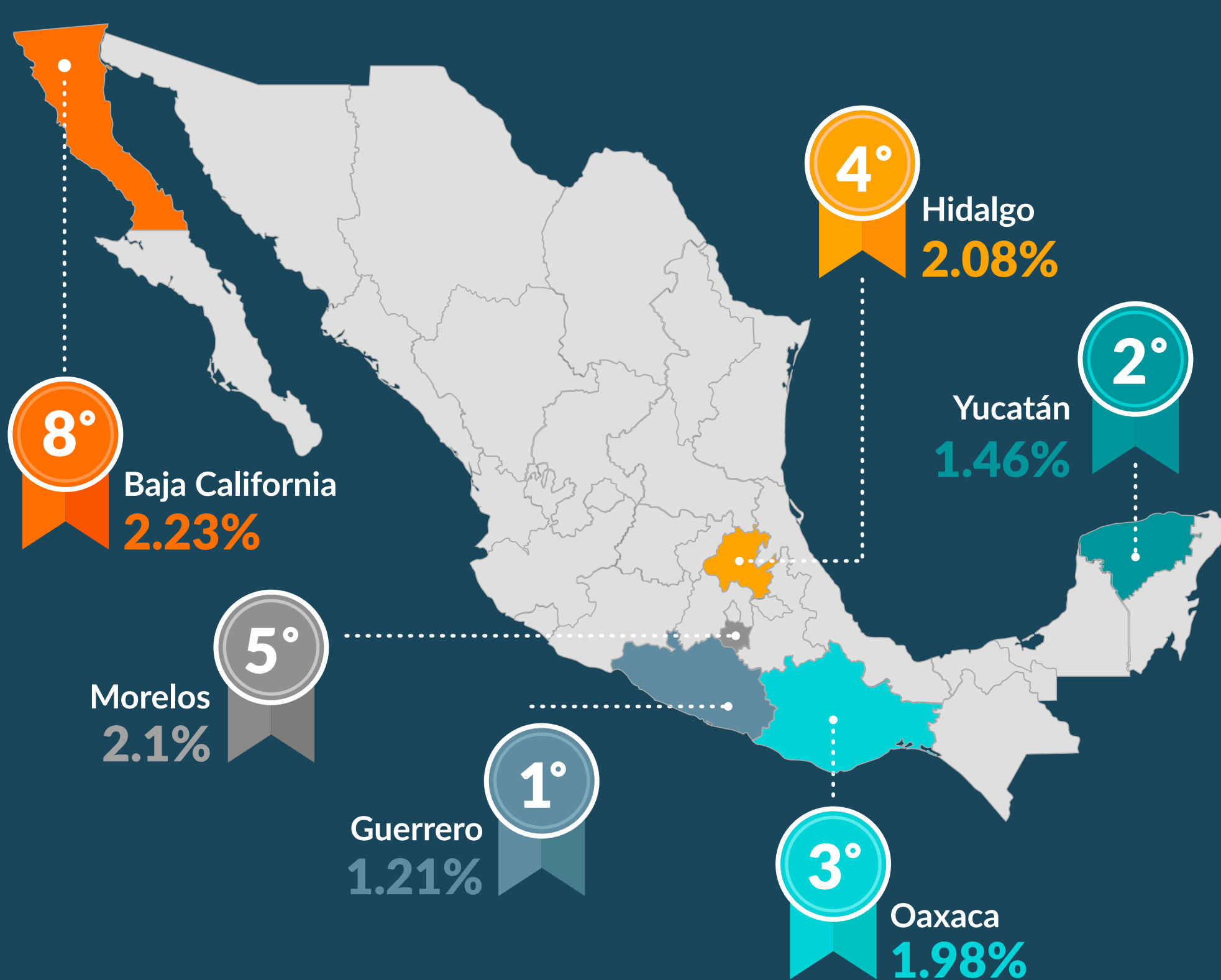


53,419

Población Ocupada

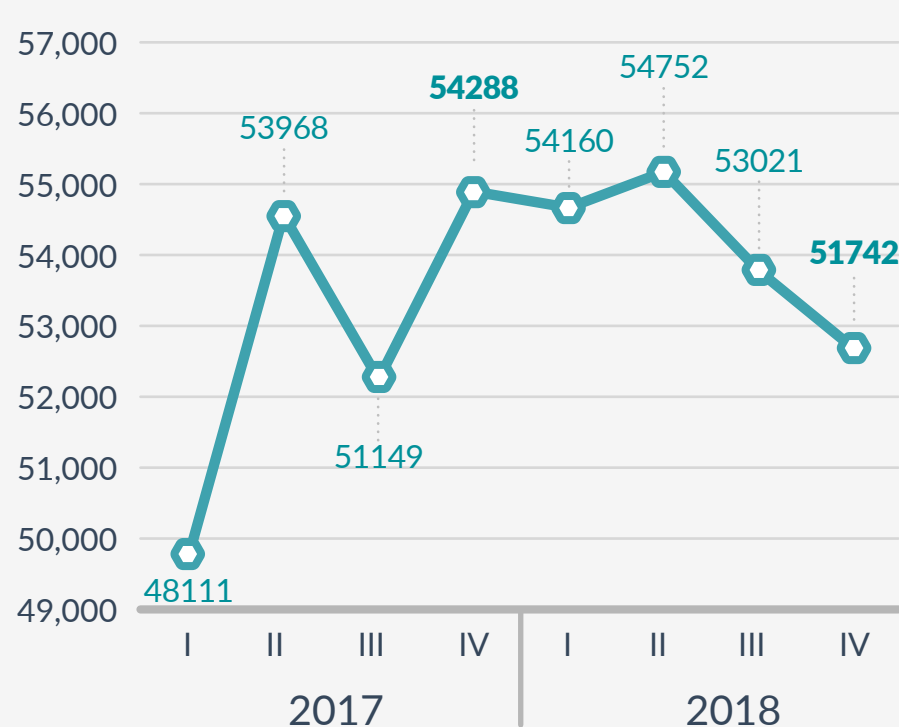
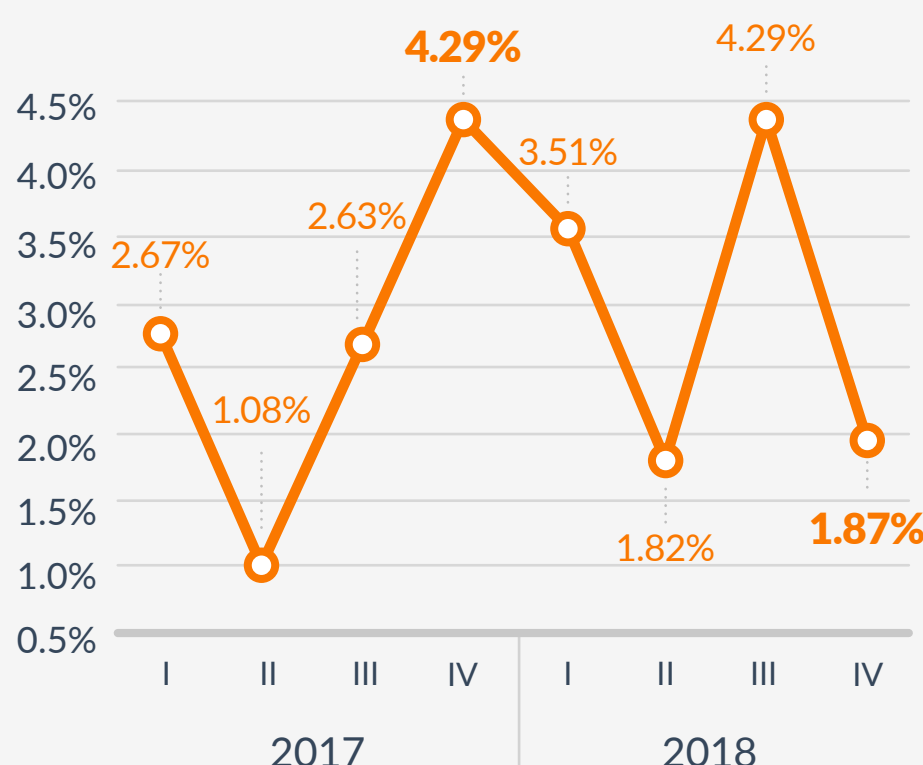
Desocupación

Ranking de los Estados de México



Tasa de Desocupación de Tecate B.C. 2017 - 2018

La Tasa de Desocupación promedio para el municipio de Tecate durante 2018 fue de **2.9%**.



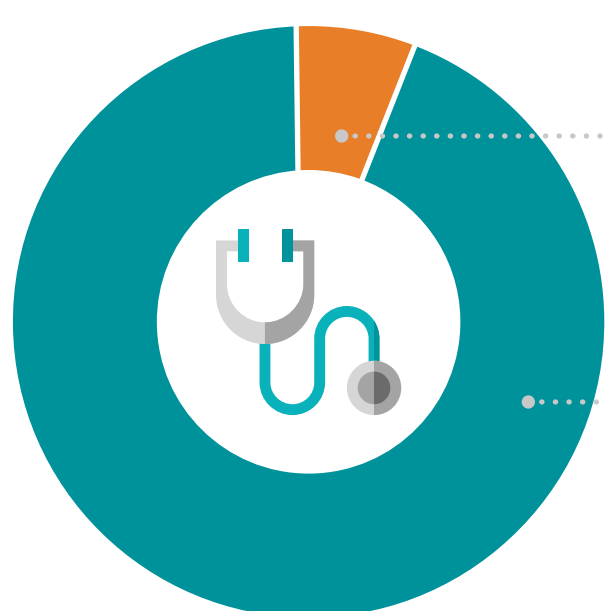
Comparativo Histórico de la Población Ocupada

El municipio de Tecate presenta en promedio desde el primer trimestre de 2016 y hasta el cuarto trimestre 2018 una población ocupada promedio de **53,419** personas ocupadas.

Nota: Las Cifras reflejadas en el documento son aproximaciones y se derivan de los micro-datos para los municipios de Baja California de la Encuesta de Ocupación y Empleo ENOE del INEGI. Son cifras calculadas que pudieran o no coincidir con las cifras oficiales y que están sujetas a cambios.

Fuente: CEMDI con información de la Encuesta Nacional de Ocupación y Empleo INEGI

Clasificación de los trabajadores asegurados



1,382 Trabajadores Eventuales

23,367 Trabajadores Permanentes

En promedio para el 2018, el **94%** de los trabajadores asegurados del municipio de Tecate fueron permanentes, mientras que el **6%** correspondió a trabajadores eventuales.

Fuente: CEMDI con información de Instituto Mexicano del Seguro Social (IMSS)

¿Ya visitaste nuestro sitio web www.cemdi.org.mx?

